




Palm
View السادس من أكتوبر
پالم فيو حقاً سكن الصفوة




Palm
View
الساحل من أكتوبر

پالم قيو...حقاً سكن الصفوة





پالم قيو... ..

مجموعة بيراميزا رائدة الإستثمار الفندقى والعقارى منذ ٢٨ عاماً تفتخر بأن تقدم لعملائها الأجزاء مشروع پالم قيو حيث الرفاهية والراحة والأمان فى موقع مثالى يخلو من التلوث والضوضاء وتنتشر فيه المساحات الخضراء حول حمامات السباحة.

پالم قيو تجمع سكنى فاخر (كوميوند) يتكون من ٢٨ عمارة على مساحة ٢٥ فدان كاملة التشطيبات الخارجية والداخلية.

المباني بنسبة ١٨% من مساحة المشروع والباقى مساحات خضراء وحمامات سباحة ومناطق خدمات. والكوميوند محاط بأسوار من جميع الجهات مع خدمة الأمن والصيانة على مدار الساعة مما يوفر أعلى درجات الأمن والأمان لقاطنى المشروع.

وقد روعى فى التصميم الداخلي تنوع المساحات بدءاً من ٢٠٢٥ حتى ٢٠٤٩م ومضاعفاتها بالإضافة إلى فيلات دوبلكس .



پالم فیو .. ۸۶۰۰۰ متر من المساحات الخضراء وحمامات السباحة وأشجار النخيل



تشطيب كامل

من أهم مزايا التي حرصت شركة بيراميزا للفنادق والقرى السياحية على توافرها في مشروع بالم فيو ميزة التشطيب الكامل لجميع وحدات المشروع وذلك حفاظا على الكومباوند من عشوائية التشطيب الفردي ولراحة وأمان قاطنى المشروع.

عناصر التشطيب للوحدات تشمل الأتى :

- مداخل عمارات فاخرة .
- أبواب خشبيه فاخرة .
- أرضيات باركيه لغرف النوم.
- مصاعد كهربائية.
- المعيشة والأستقبال بورسلين.
- وصلات دش مركزى .
- الحمامات والمطابخ سيراميك أرضيات وحوائط.
- تجهيزات التكييف.
- كابينه مساج بالحمام لكل شقة.
- خدائق خاصة للوحدات الأرضية.
- إكسسوارات فاخرة للحمامات والمطابخ.
- كرائيش للأسقف.
- النوافذ وأبواب البلكونات من الألومونيوم الفاخر .
- انتركم.



أرضيات الغرف من الباركية والأستقبال من البورسلين



أبواب خشبية فاخرة



أكسسوارات فاخرة للحمامات والمطابخ



سيراميك للحوائط والأرضيات للمطابخ والحمامات



مساحات متنوعة ودوبلكسات



دهانات بلاستيكية فاخرة للحوائط



مساحات خضراء وحدائق



حمامات سباحة

الخدمات

يتميز مشروع بالم فيو بتوافر كافة الخدمات التي تتطلبها الحياة اليومية من :
مركز طبي - مول تجاري - حمامات سباحة - صيدلية - جيمنازيوم - حدائق أطفال - مسجد - أمن - جراج خاص لكل شقة.



مركز طبي



جيمنازيوم



مول تجارى



كاميرات مراقبة وأمن على مدار الساعة

المرحلة الثانية

المرحلة الاولى



Type A 149m² Type B 125m²



الموقع

بالم فيو ... كومباوند سكني متكامل على مساحة ٢٥ فدان تمثل المباني نسبة ١٨٪ والباقي مساحات خضراء وحمامات سباحة ومناطق خدمات. والمشروع يقع بمنطقة حدائق أكتوبر وعلى بعد ٣ كم من مدخل مدينة السادس من أكتوبر و ٩ كم عن ميدان الرماية.

TYPE
A

Apartment 300m²

Option (1)

Reception & Dining	65 m ²
Kitchen	3.30 x 4.15 m
Toilet	1.95 x 1.40 m
Bathroom (1)	2.00 x 3.20 m
Bathroom (2)	2.20 x 3.70 m
Corridor 01	1.25 x 5.55 m
Corridor 02	1.35 x 9.65 m
Master Bedroom	4.35 x 3.70 m
Bedroom (1)	3.60 x 3.85 m
Bedroom (2)	3.80 x 3.85 m
Bedroom (3)	3.85 x 3.70 m
Dressing	1.80 x 3.70 m
Living Room	31 m ²
Nanny Room	3.20 x 1.75 m
Nanny Toilet	1.10 x 2.15 m
Laundry	1.65 x 2.15 m
Storage	1.95 x 1.65 m
Terrace (1)*2	1.65 x 3.75 m
Terrace (2)*2	2.00 x 2.25 m

Option (2)

Reception & Dining	95 m ²
Kitchen	3.15 x 3.30 m
Toilet	1.65 x 2.85 m
Bathroom (1)	2.20 x 3.00 m
Bathroom (2)	2.00 x 3.15 m
Corridor	1.30 x 9.20 m
Master Bedroom	6.05 x 4.30 m
Bedroom (1)	3.60 x 3.85 m
Bedroom (2)	3.60 x 3.85 m
Bedroom (3)	4.30 x 3.80 m
Dressing	3.15 x 2.50 m
Living Room	5.10 x 3.15 m
Nanny Room	3.15 x 1.85 m
Lobby	4.00 x 3.30 m
Terrace (1)*2	1.65 x 3.75 m
Terrace (2)*2	2.10 x 1.90 m

4 Bedroom apartment 300m²



Option (1)



Floor plan Option (1)



Floor plan Option (2)

Option (2)



3 Bedroom apartment 149m²



TYPE
A

Apartment 149m²

Reception & Dining	5.10 x 7.50 m
Kitchen	3.20 x 3.15 m
Bathroom (1)	2.50 x 1.95 m
Bathroom (2)	2.90 x 2.00 m
Corridor	1.20 x 4.90 m
Master Bedroom	4.10 x 4.00 m
Bedroom (1)	3.55 x 3.85 m
Bedroom (2)	3.55 x 3.85 m
Dressing	2.00 x 2.60 m
Terrace (1)	1.60 x 3.50 m
Terrace (2)	1.95 x 2.00 m

TYPE
B

Apartment 125m²

Apartments No(1-2)

Reception & Dining	38 m ²
Kitchen	2.60 x 3.05 m
Bathroom	3.00 x 2.00 m
lobby	1.90 x 1.50 m
Master Bedroom	4.14 x 4.00 m
Dressing	1.50 x 2.75 m
Bedroom	3.75 x 4.10 m
Terrace (1)	1.70 x 3.75 m
Terrace (2)	1.25 x 2.95 m

Apartments No(3-4)

Reception & Dining	38 m ²
Kitchen	2.60 x 3.05 m
Toilet	1.50 x 1.70 m
Bathroom (1)	2.05 x 3.05 m
Bathroom (2)	1.95 x 2.75 m
Lobby	1.90 x 1.50 m
Master Bedroom	3.65 x 4.50 m
Bedroom (1)	4.10 x 3.75 m
Terrace (1)	1.70 x 3.75 m
Terrace (2)	2.95 x 1.25 m

2 Bedroom apartment 125m²

Apartments No(1-2)



Duplex Villa 280m²



Ground floor



Upper floor



Floor plan

TYPE
A

Duplex 280m²

Ground floor

Reception & Dining	67 m ²
Kitchen	3.20 x 4.05 m
Toilet	1.50 x 2.10 m
Storage	1.35 x 1.40 m
Terrace (1)	2.50 x 3.80 m

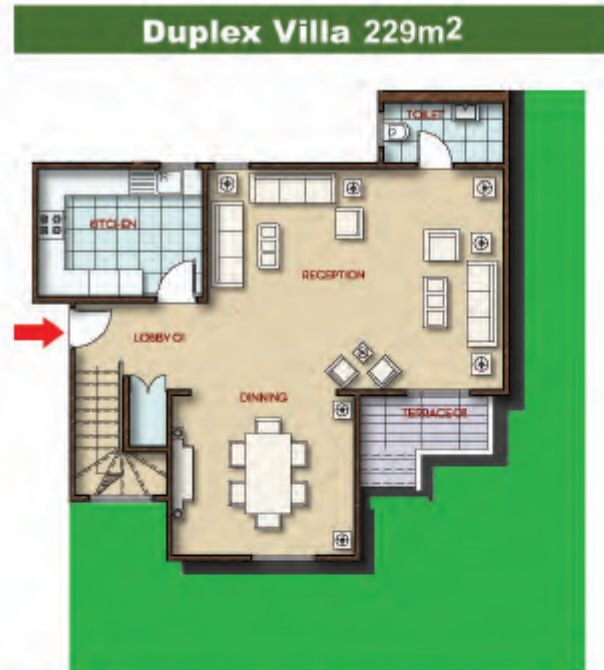
Upper floor

Living Room	4.45 x 5.10 m
Nanny Room	3.20 x 2.80 m
Bathroom (1)	2.00 x 3.00 m
Bathroom (2)	2.10 x 3.20 m
Corridor	1.25 x 5.00 m
Master Bedroom	4.30 x 6.10 m
Bedroom (1)	3.60 x 3.90 m
Bedroom (2)	3.60 x 3.90 m
Dressing	3.25 x 2.85 m
Terrace (1)	1.65 x 3.75 m
Terrace (2)	2.10 x 1.90 m

TYPE
B

Duplex 229m²

Ground Floor	
Reception & Dining	49 m ²
Kitchen	2.95 x 3.75 m
Toilet	1.50 x 2.75 m
Lobby (1)	1.80 x 2.90 m
Stair	2.10 x 2.75 m
Terrace	1.35 x 2.95 m
First Floor	
Bathroom (1)	3.45 x 2.15 m
Bathroom (2)	2.00 x 2.75 m
Cooridor (1)	1.55 x 3.50 m
Master Bedroom	3.95 x 4.95 m
Dressing	1.30 x 3.45 m
Bedroom (1)	4.10 x 3.60 m
Bedroom (2)	3.35 x 3.85 m
Living Room	5.50 x 3.45 m
Lobby (2)	1.10 x 2.10 m
Stair	2.10 x 2.75 m
Terrace (1)*2	1.35 x 2.95 m
Terrace (2)*2	1.80 x 3.95 m



Ground floor

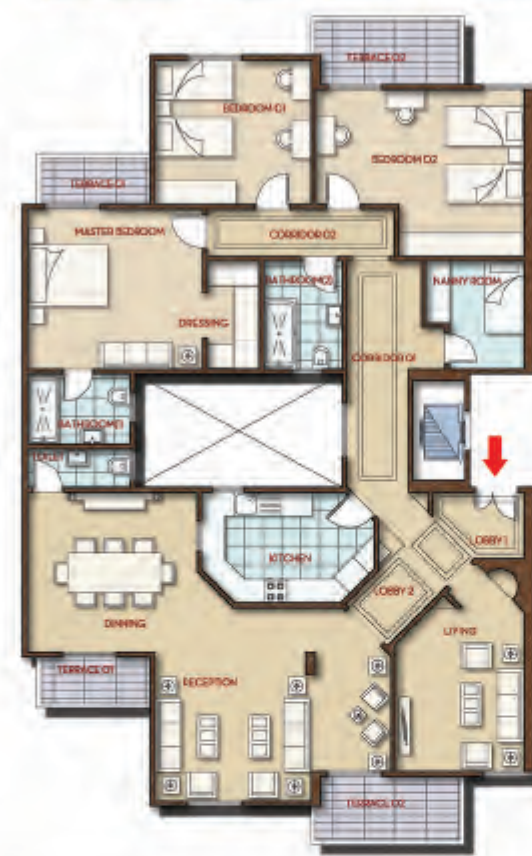


Upper floor



Floor plan

3 Bedroom apartment 250m²



Option (1)



Option (2)



Floor plan Option (1)



Floor plan Option (2)

TYPE
B

Apartment 250m²

Option (1)	
Reception & Dining	48 m ²
Kitchen	2.95 x 4.55 m
Toilet	1.10 x 2.75 m
Bathroom (1)	1.95 x 2.75 m
Bathroom (2)	2.15 x 2.70 m
Corridor (1)	1.70 x 5.95 m
Corridor (2)	1.35 x 4.90 m
Master Bedroom	4.20 x 4.60 m
Bedroom (1)	3.80 x 4.10 m
Bedroom (2)	4.40 x 5.45 m
Dressing	1.45 x 2.90 m
Living Room	4.25 x 3.40 m
Lobby (1)	1.80 x 3.90 m
Lobby (2)	1.65 x 2.15 m
Nanny Room	2.70 x 2.90 m
Terrace (1)*2	1.35 x 3.00 m
Terrace (2)*2	1.80 x 3.95 m
Option (2)	
Reception & Dining	65 m ²
Kitchen	4.50 x 3.00 m
Toilet	2.75 x 1.50 m
Bathroom (1)	3.00 x 2.15 m
Bathroom (2)	3.00 x 1.85 m
Corridor (1)	1.20 x 8.25 m
Master Bedroom	4.10 x 4.15 m
Bedroom (1)	4.10 x 3.80 m
Bedroom (2)	4.25 x 3.55 m
Dressing	2.75 x 1.50 m
Lobby	3.90 x 3.00 m
Living Room	5.50 x 4.25 m
Terrace (1)*2	1.35 x 3.00 m
Terrace (2)*2	3.95 x 1.80 m



مجموعة بيراميزا للفنادق والقرى السياحية

شركة بيراميزا واحدة من كبرى الشركات في مجال السياحة والأستثمار العقاري والتي تعمل في السوق المصري منذ ٢٨ سنة بنجاح وتطور مستمر والشركة تمتلك وتدير مجموعة من المنتجعات والفنادق ذات الخمسة نجوم في الأقصر، أسوان، القاهرة، شرم الشيخ، الغردقة، سهل حشيش وقريباً في دبي ورغبة من الشركة في توفير السكن العصري الملائم للحياة الكريمة قررت مجموعة بيراميزا بما لها من خبرة طويلة في مجال الإستثمار السياحي والعقاري توفير وحدات سكنية على مستوى عالي من التشطيب داخل تجمعات سكنية كاملة الخدمات.



الأقصر أسوان القاهرة شرم الشيخ سهل حشيش الغردقة دبي



نادى بيراميزا للأجازات

تمتع بعضوية نادى بيراميزا للأجازات لمدة خمسة عشرة سنة مجاناً

مميزات عضوية نادى بيراميزا للأجازات :

- أقامة أسبوع سنوياً بأى من مجموعة فنادق بيراميزا لمدة خمسة عشرة سنة.
- ٢٠% خصم على كافة الخدمات المتوفرة بمجموعة فنادق بيراميزا.
- ٥% خصم عند شرائك وحدة فندقية بمنتجعات بيراميزا سهل حشيش أومنتجع بيراميزا شرم الشيخ.



مجموعة توب العقارية
TOP REAL ESTATE
Marketing & Consultancy

Kuwait

P.O.Box: 6258 Salmiya 22075 Kuwait
Zahra Complex - 7th Floor - Office No.29

Telephone : +965 25757 871/ 2/ 3

Facsimil : +965 25757 874



يوتوبيا للعقارات
UTOPIA Properties

Qatar

P.O.Box: 32441 Doha-Qatar
Toyota Tower, 3rd Floor, Office No. 303

Telephone: +974 444 33 044 / 444 33 033

Facsimile : +974 441 27 589



facebook.com / toprealestategroup



toprealestategr



toprealestategr



www.toprealestategroup.com