

Yaşam... Yatırım... Yaşam... Yatırım... Yaşam... Yatırım... Yaşam... Yatırım... Yaşam...  
Yatırım... Yaşam... Yatırım... Yaşam... Yatırım... Yaşam... Yatırım... Yaşam... Yatırım...  
Yaşam... Yatırım... Yaşam... Yatırım... Yaşam... Yatırım... Yaşam... Yatırım... Yaşam...  
Yatırım... Yaşam... Yatırım... Yaşam... Yatırım... Yaşam... Yatırım... Yaşam... Yatırım...

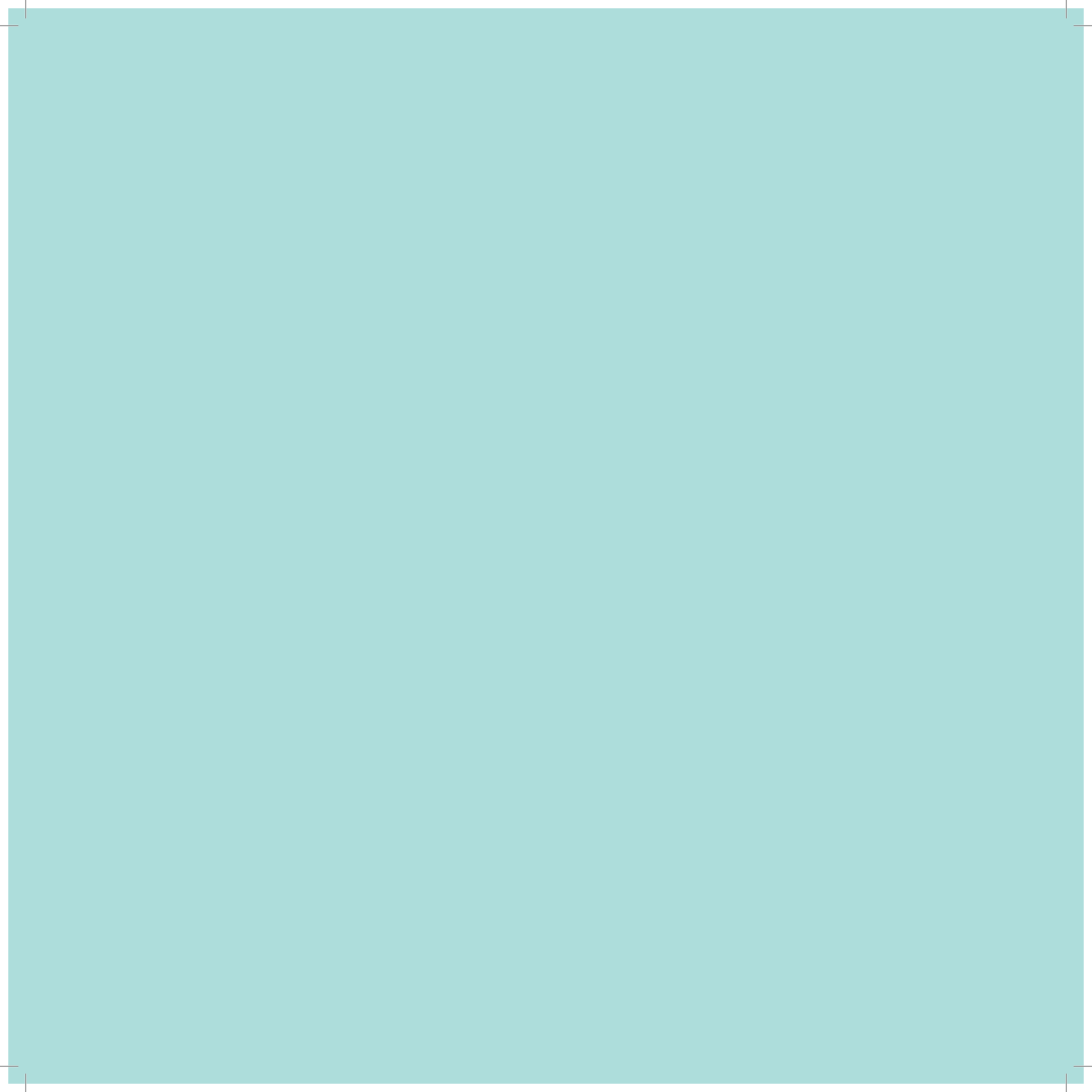
# **iNANLAR**

---

terrace mix



Life... Investment... Life... Investment... Life... Investment... Life... Investment... Life...  
Investment... Life... Investment... Life... Investment... Life... Investment... Life... Investment...  
Life... Investment... Life... Investment... Life... Investment... Life... Investment... Life...  
Investment... Life... Investment... Life... Investment... Life... Investment... Life... Investment...  
Life... Investment... Life... Investment... Life... Investment... Life... Investment... Life...  
Investment... Life... Investment... Life... Investment... Life... Investment... Life...  
Investment... Life... Investment... Life... Investment... Life... Investment... Life... Investment...  
Life... Investment... Life... Investment... Life... Investment... Life... Investment... Life...



# **iNANLAR**

---

terrace mix



İDEAL KARIŞIM İDEAL YAŞAM  
*IDEAL MIX IDEAL LIFE*

Terrace Mix'te  
her yařama,  
her beklentiye  
yer var...

*Terrace Mix offers a place for all kinds  
of lives and expectations...*

1+0

Genç, bekar, başarılı ve stil sahibi. Onun evi hayat dolu ve eğlenceli...

*Young, single, successful and stylish. His life is vivid and fun...*



1+1

İkisi de kariyer sahibi, çalışan bir çift. Evlerinin ulaşımı kolay, yatırım değeri yüksek...

*A working couple with careers. Their home is easy to access and has a high investment value...*



2+1

Bugün karı-koca, yarın anne-baba. Onların yuvası güvenli; çevresi okullu, parklı, hastaneli...

*Today a married couple, tomorrow father and mother. Their home is safe and has school, park and hospital around it...*



3+1

Mutlu çocuklar, keyifli büyüklerle çekirdek bir aile. Onların yuvası sağlıklı, güvenli ve huzurlu...

*A nuclear family with happy kids and cheerful adults. Their home is healthy, safe and peaceful...*



terrace mix

49 Eylül...

**iNANLAR**

# Hayatınızın en değerli Mix'i

## *The most precious Mix in your life*

Büyüyen İstanbul'un en çok gelecek vaat eden semti Esenyurt'ta, Torium Alışveriş Merkezi yakınında ışık saçan bir Terrace klasiği, Terrace Mix.

Geçmiş ile geleceğin, lüks ile konforun, estetik ile uyumun, doğa ile çağdaş mimarinin ideal karışımını sizler için hazırladık.

Siz, kendi işinizi, evinizi ve yatırımınızı düşünmeyin; geleceği, estetiği ve doğayı istediğiniz gibi yaşayın diye, bizler sizin için en kullanışlı yaşam alanlarını düşünmeye, planlamaya ve üretmeye devam edeceğiz.

Sizler mutlu oldukça biz kendi yolumuzda ilerliyoruz olacağız...

Saygılarımla,

*Terrace Mix is a radiant Terrace classic in Esenyurt, the most promising district in growing İstanbul and very close to the Torium Shopping Center...*

*We prepared the ideal mix of the past and future, luxury and comfort, aesthetics and coherence, nature and modern architecture for you.*

*We will continue to think, plan and construct the most practical living areas for you so that you can enjoy the future, aesthetics and the nature rather than thinking about your own job, home and investment.*

*We will be proceeding on our own way as long as you are happy...*

*Best Regards,*

Serdar İnan  
İNANLAR Yönetim Kurulu Başkanı  
Chairman of the Board / İNANLAR

*Mimar Serdar İnan*



terrace mix

# YAŞAMIN TÜM İHTİYAÇLARI ELİNİZİN ALTINDA



**İNANLAR**



# ALL NEEDS OF LIFE WITHIN EASY REACH



terrace mix

Esenyurt Devlet Hastanesi  
Esenyurt State Hospital



Mediamarkt



Marmara Park



Real



Bauhaus



Bahçe Dünyası



Burger King



Mado



Uğur Koleji  
Uğur College



Mc Donald's



Tüyap



Beylikdüzü  
Metrobüs



Koçtaş



Migros



Joker



Darty



LC Waikiki



Saray  
Muhallebicisi



Pelican Mall



Medicana



Beykent  
Üniversitesi  
Beykent University

← BEYLİKDÜZÜ

Marmara Denizi  
Marmara Sea

**iNANLAR**

Esenyurt Belediyesi  
Kültür Merkezi  
Esenyurt Municipality  
Cultural Center



↑ Bahçeşehir Gişeler (2 km)  
Bahçeşehir Toll Gates (2 Km)

● Renault

# iNANLAR

terrace mix

Doğuş Oto



● Kiler Lojistik

Torium AVM  
Torium Shopping Center



Cinemaximum



Sbarro



Mc Donald's



LC Waikiki



● Süzer Bulvarı  
Süzer Boulevard

● Gelişim  
Üniversitesi  
Gelişim University

● Bursa İskender  
Kebabçısı

● Koska

● Double Tree

● Haramidere  
Metrobüs

● Starbucks

● Kahve Dünyası

● Okyanus Koleji  
Okyanus College

MECİDİYEKÖY →

↓ Ambarlı Limanı  
Ambarlı Port

# YAŞAMIN İÇİNDESİNİZ



**İNANLAR**

# IN CENTER OF LIFE



# İstanbul'un keyfine yakın, stresinden uzak yaşam Close to downtown İstanbul, stress-free life

İstanbul'un en önemli yollarını ve toplu taşıma araçlarını kullanımınıza sunan konumu ve bölgeye yapılan yeni ulaşım yatırımlarıyla Terrace Mix'te İstanbul'un her köşesine kolayca ulaşmanın rahatlığı sizi bekliyor.

*With its closeness to major roads and public transportation means in İstanbul and new transportation investments in the region, Terrace Mix offers easy access to all points in İstanbul.*

E-5 Haramidere  
Kavşağı üzerinde  
*Located on E-5 Haramidere Junction*

Atatürk Havalimanı'na **10** km  
to Atatürk Airport

Marmaray'a **17** km  
to Marmaray

TEM  
Bahçeşehir gişelerine **3** km  
to Bahçeşehir Toll Booths

Metrobüse  
**500 m**  
to Metrobus

Avcılar Deniz Otobüsü İskelesi'ne **6** km  
to Avcılar Seabus Port

E-5 Karayolu'na  
**500 m**  
to E-5 Highway

Beylikdüzü'ne **3** km

Terrace Mix, İBB tarafından 2019 sonrası için planlanan metro hattı güzergâhı üzerinde bulunuyor.  
*Terrace Mix is located on the route by subway line, which construction planning in 2019 by İBB.*



Ulaşım için QR kodu  
cep telefonunuza taratınız  
Scan the QR Code on your  
smart phone for navigation



Esenyurt  
Devlet  
Hastanesi  
Esenyurt  
State Hospital

Esenyurt  
Belediyesi  
Kültür  
Merkezi  
Esenyurt  
Cultural Center

Bahçeşehir  
Gişeler 2 km  
Toll Gate 2 km

Fıruzköy Bulvarı  
Fıruzköy Boulevard

F.S. Mehmet Cd.

Kiler Cd.

Renault

İstanbul  
Üniversitesi  
Istanbul University

Tüyap

Acile Naşit Bulvarı  
Acile Naşit Boulevard

terrace mix

Kiler Lojistik

Bauhaus

Marmara Park

Media Markt

Doğuş Oto

E5 Karayolu

Migros

E5 Highway

Ekin Cd.

Metrobüs

Metrobüs

Tonguç Baba Cd.

Ambarlı Limanı  
Ambarlı Port

Avclar  
Deniz Otobüsü  
İskelesi

Avclar Seabus Pier

Torium AVM  
Torium  
Shopping Center



Atatürk  
Havalimanı  
Atatürk Airport

Marmara Denizi  
Marmara Sea



terrace mix



**iNANLAR**



Dünya  
Kararını  
Verdi:

Türkiye'nin  
En İyi Karma  
Kullanım Projesi  
Terrace Mix



EUROPEAN  
PROPERTY  
AWARDS  
DEVELOPMENT

Official airline partner

virgin  
atlantic

★★★★★

BEST MIXED-USE  
DEVELOPMENT TURKEY

terrace mix  
by İNANLAR

2013-2014



World  
Has  
Decided:

Best Mixed Use  
Development  
Turkey  
Terrace Mix



terrace mix

# Ayrıcalıklı yaşam için, ideal bir karışım

*An ideal mix for exclusive life*



- Zengin sosyal imkanlar
  - 27 Mağazalı modern çarşı
  - Sosyal tesis
  - Kafe-restoran
  - Çocuk oyun alanı
  - Yürüyüş yolu
  - Buhar banyosu, sauna, Türk hamamı
  - Kardiyö, fitness, aerobik ve pilates salonu
- *Enriched social amenities*
  - *Modern bazaar with 27 stores*
  - *Social facility*
  - *Café-restaurant*
  - *Kid's playground*
  - *Walking track*
  - *Steam bath, sauna, Turkish bath*
  - *Cardio, fitness, aerobic and pilates hall*



- 1 Su atraksiyonlu ve masaj sistemli açık havuz
  - 1 Açık çocuk havuzu
  - 1 Kapalı havuz
  - Güneşlenme terası
  - Süs havuzları
- *1 outdoor swimming pool featuring water attractions and massage unit*
  - *1 outdoor kid's pool*
  - *1 Indoor pool*
  - *Sunbathing terrace*
  - *Ornamental pools*



- Çağdaş mimari
- Dairelerde 1+0'dan, 3+1'e değişen seçenekler
- Kapalı otopark
- Özel peyzajlı bahçeler
- Özel peyzajlı kat bahçeleri

- *Modern architecture*
- *Living space options from 1+0 to 3+1*
- *Indoor car parking*
- *Gardens with special landscaping*
- *Floor gardens with special landscaping*

- E-5, tem ve köprü bağlantıları
- Atatürk Havalimanı 10 dakika
- Metrobüse yürüme mesafesinde
- Hastane, okul ve alışveriş merkezlerine yakın konum

- *E-5, tem and bridge connections*
- *10 Minutes from Atatürk Airport*
- *Within walking distance to metrobus*
- *Close to hospitals, schools and shopping centers*





Peyzajlı kat bahçeleri ve çok özel teraslar  
*Floor gardens with landscaping and exclusive terraces*

**İNANLAR**



Terrace Mix'in muhteşem doğasını etkileyici bir şekilde gözler önüne seren peyzajlı kat bahçeleri ve çok özel teraslar; huzur aradığınız her an, günün stresini unutturmak için hizmetinizde...

*Offering the view of marvelous nature of Terrace Mix in an impressive way, floor gardens with landscaping and exclusive terraces are at your service to relieve the stress of the day in a peaceful environment...*



**iNANLAR**



terrace mix



Terrace Mix'te yüzme keyfinin mevsimi yok  
*There is no season to enjoy swimming at Terrace Mix*

**İNANLAR**





Terrace Mix'in açık, kapalı ve çocuk yüzme havuzlarıyla yüzmenin keyfini 4 mevsim, ailecek yaşayın. Havuzdan hemen sonra güneşlenme terasları ve vitamin bar'da rahatlayın, yorgunluk ve stresi geride bırakın.

*Enjoy swimming for 4 seasons with your family in the indoor, outdoor and kid's pools at Terrace Mix. Relax at the sunbathing terraces and vitamin bar and leave the stress behind after swimming in the pool.*



Aileniz ve komşularınızla canlı bir sosyal yaşamı tadın  
*Enjoy a vivid social life together with your family and neighbors*

**İNANLAR**

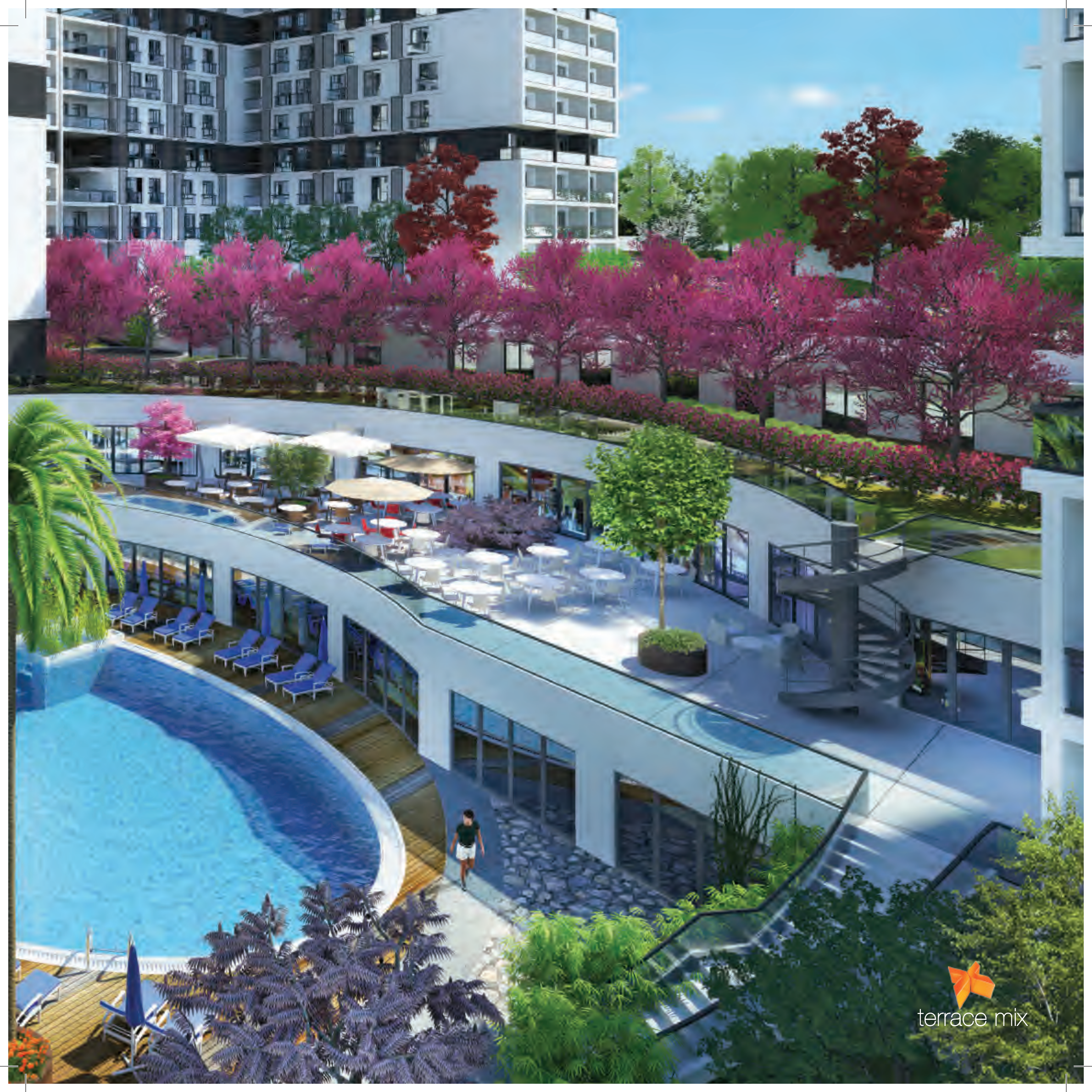


Hayatın keyifli anlarını sevdikleriyle paylaşmayı tercih edenlerdenseniz, Terrace Mix sosyal yaşam seçenekleriyle tam aradığınız adres. Spor yaparken, dinlenirken, yemek yerken ya da güzel bir günde kahvenizi yudumlarırken sevdiğinizlerle olacak, seçkin komşularınızla yepyeni dostluklar kuracaksınız.

*If you enjoy sharing the pleasant moments of life with the beloved ones, Terrace Mix is the right place that you are looking for with its social life options. You will be with your beloved ones while you do sports, relax, eat or sip your coffee on a beautiful day and make new friendships among your elite neighbors.*



**İNANLAR**



terrace mix



Keyifli alışveriş, bir adım uzağınızda  
*A pleasurable shopping just one step away*

**İNANLAR**



Modern mağazaları, kafe ve restoranları, çeşit çeşit dükkanları ve eğlenceli dünyasıyla Terrace Mix Çarşı, tüm ihtiyaçlarınızı keyifle ve kolaylıkla karşılamaz için hazır.

*With its modern shops, cafés and restaurants, various stores and enjoyable atmosphere, Terrace Mix Bazaar is ready for you to meet all your needs easily.*



Terrace Mix'te spor hem kolay hem de keyifli  
*Sports at Terrace Mix is both easy and fun*

**İNANLAR**





Açık hava yürüme ve koşu yollarının yanı sıra; uzman antrenörleri, sayısız eğitimleri, modern spor aletleri ve nezih atmosferiyle Terrace Mix Fitness Center, sizi keyifli spor anlarıyla sağlıklı bir yaşama davet ediyor.

*Along with the outdoor walkways and runways, Terrace Mix Fitness Center is calling you for a healthy life ensuring you have pleasant moments with its specialized trainers, several trainings, modern sports implements and decent atmosphere.*



**iNANLAR**

# Ofisiniz daha modern, iřiniz daha kazançlı

*Your office is more modern, your business is more profitable*

Terrace Mix'te "Terrace" kalitesini alıřırken de hissedeceksiniz. Havalimanı, metrobüs, E-5 ve TEM'e yakınlığıyla kolay ulaşım sunan daireler, Esenyurt'un hızlı gelişimiyle büyük bir yatırım fırsatı sunuyor. Konum avantajlarının yanı sıra hem pratik hem de şık iç tasarımlarla, verimli ve modern alıřma atmosferlerinin yeni adresi Terrace Mix...

*You will enjoy the 'Terrace' quality while you are working at Terrace Mix. Flats provide easy access to the Airport, metrobus, E-5 and TEM and offer a major investment potential in the ever-growing Esenyurt region. In addition to its location advantages, Terrace Mix is the new address for efficient and modern working environment thanks to its practical and elegant internal designs...*



terrace mix

## Yapı sanatının tüm incelikleri bir arada *All details of the art of architecture are together*

Mimari detayların, kaliteyle birleştiği Terrace Mix; modern ve çekici bir dış görünümün içindeki, tasarımıyla zevkinize, kalitesiyle beklentilerinize cevap verecek daireleriyle eksiksiz bir mutluluk için sizi bekliyor...

*Combining architectural details with quality, Terrace Mix offers you complete happiness with both its flats that will appeal to your tastes with its internal design within a modern and attractive external appearance and its quality that will meet your expectations...*



Terrace Mix gerçek örnek daire fotoğrafıdır.  
*Actual photos of Terrace Mix show flat.*

# ÖRNEK DAİRE SAMPLE FLAT



Terrace Mix gerçek örnek daire fotoğrafıdır.  
Actual photos of Terrace Mix show flat.



Terrace Mix gerek rnek daire fotoğrafidır.  
*Actual photos of Terrace Mix show flat.*

# ÖRNEK DAİRE SAMPLE FLAT



Terrace Mix gerçek örnek daire fotoğrafıdır.  
Actual photos of Terrace Mix show flat.



**iNANLAR**





terrace mix

Site Çıkışı  
Site Exit

A Blok Girişi  
Block A Entrance

B Blok Girişi  
Block B Entrance

A Blok  
Block A

B Blok  
Block B

Süs Havuzu  
Decorative Pool

Çarşı  
Mall

Çocuk Havuzu  
Children Swimming Pool

Site Girişi  
Site Entrance

Çocuk Oyun Alanı  
Children Playground

Servis Giriş - Çıkış  
Service Entrance - Exit

C Blok Girişi  
Block C Entrance

D Blok Girişi  
Block D Entrance

Site Giriş - Çıkış  
Site Entrance - Exit

C Blok  
Block C

D Blok  
Block D

Kapalı Havuz  
Indoor Swimming Pool

Sosyal Alan  
Social Facilities

Çocuk Oyun Alanı  
Children Playground

Açık Havuz  
Outdoor Swimming Pool

Restoran Kafe  
Restaurant Cafe

Süs Havuzu  
Decorative Pool

E Blok  
Block E

E Blok Girişi  
Block E Entrance

● Otopark Girişleri  
Car Park Entrance

● Otopark Çıkışları  
Car Park Exit

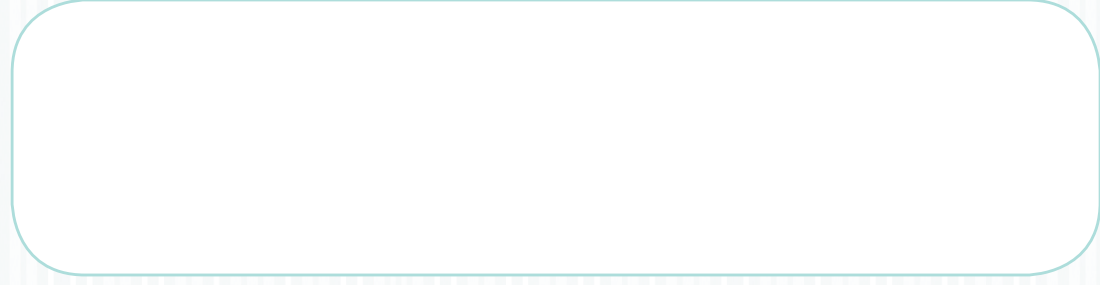
# DAİRE PLANLARI FLAT PLANS

Bu katalogda gösterilen daire planları örnek amaçlıdır. Farklı daire planları için lütfen satış ofisimizle irtibata geçiniz.  
*The flat plans indicated in this catalogue are for sample purposes. For other flat plans, please contact our sales office.*



terrace mix

# 1+0



1+0 dairelerimizin brütleri 34,2 m<sup>2</sup> ile 76,9 m<sup>2</sup> arasında değişiklik göstermektedir.  
Gross area for 1+0 units are between 34,2 sqm - 76,9 sqm

**Brüt 54.9 m<sup>2</sup>**

- a. Hol
- b. Mutfak + Salon + Yatak odası
- c. Banyo
- d. Balkon

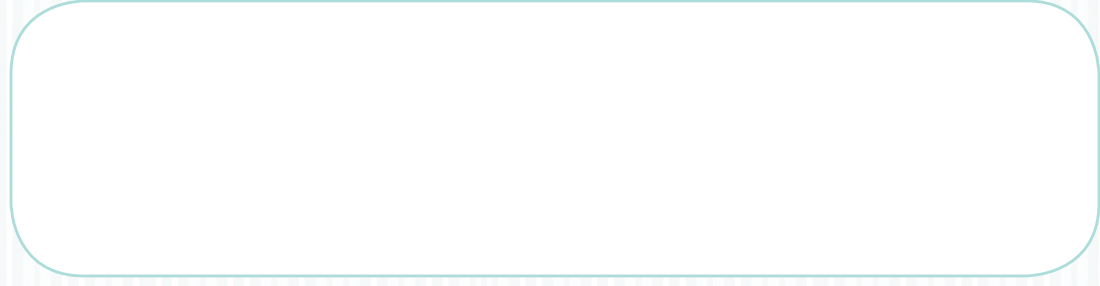
**Gross 54.9 sqm**

- a. Hall
- b. Kitchen + Living room + Bedroom
- c. Bathroom
- d. Balcony

**iNANLAR**

Farklı daire planları için lütfen satış ofisimizle irtibata geçiniz.  
For other flat plans, please contact our sales office.

# 1+1



1+1 dairelerimizin brütleri 47,6 m<sup>2</sup> ile 120 m<sup>2</sup> arasında değişiklik göstermektedir.  
Gross area for 1+1 units are between 47,6 sqm - 120 sqm

**Brüt 101.4 m<sup>2</sup>**

- a. Hol
- b. Mutfak + Salon
- c. Banyo
- d. Yatak odası
- e. Teras + Balkon

**Gross 101.4 sqm**

- a. Hall
- b. Kitchen + Living room
- c. Bathroom
- d. Bedroom
- e. Terrace + Balcony

Farklı daire planları için lütfen satış ofisimize irtibata geçiniz.  
For other flat plans, please contact our sales office.

# 2+1



2+1 dairelerimizin brütleri 87,9 m<sup>2</sup> ile 209,3 m<sup>2</sup> arasında değişiklik göstermektedir.  
*Gross area for 2+1 units are between 87,9 sqm - 209,3 sqm*

**Brüt 120.8 m<sup>2</sup>**

- a. Hol
- b. Mutfak + Salon
- c. Banyo
- d. Yatak odası
- e. Ebeveyn yatak odası
- f. Teras

**Gross 120.8 sqm**

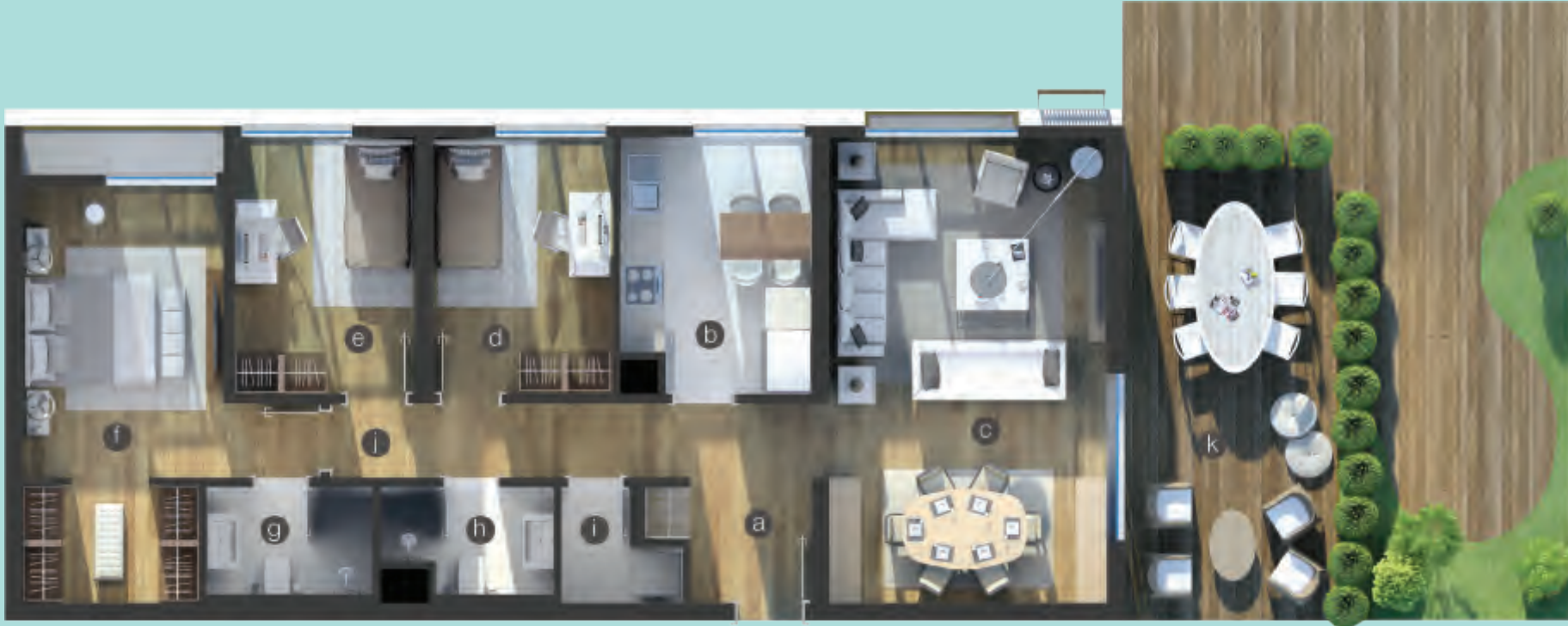
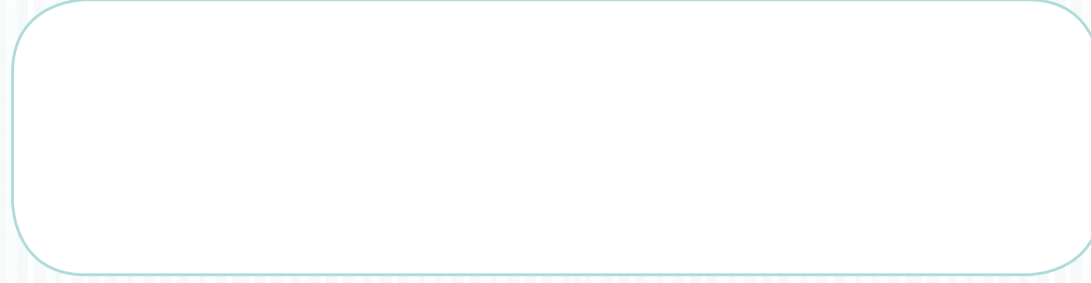
- a. Hall
- b. Kitchen + Living room
- c. Bathroom
- d. Bedroom
- e. Master bedroom
- f. Terrace

**iNANLAR**

Farklı daire planları için lütfen satış ofisimizle irtibata geçiniz.  
*For other flat plans, please contact our sales office.*



# 3+1



3+1 dairelerimizin brütleri 146,7 m<sup>2</sup> ile 230,8 m<sup>2</sup> arasında değişiklik göstermektedir.  
Gross area for 3+1 units are between 146,7 sqm - 230,8 sqm

### Brüt 204.3 m<sup>2</sup>

- |                        |                   |
|------------------------|-------------------|
| a. Hol                 | g. Ebeveyn Banyo  |
| b. Mutfak              | h. Banyo          |
| c. Salon               | i. Çamaşır odası  |
| d. Yatak odası         | j. Koridor        |
| e. Yatak odası         | k. Balkon + Teras |
| f. Ebeveyn yatak odası |                   |

### Gross 204.3 sqm

- |                   |                      |
|-------------------|----------------------|
| a. Hall           | g. Master bathroom   |
| b. Kitchen        | h. Bathroom          |
| c. Living Room    | i. Laundry room      |
| d. Bedroom        | j. Corridor          |
| e. Bedroom        | k. Balcony + Terrace |
| f. Master bedroom |                      |

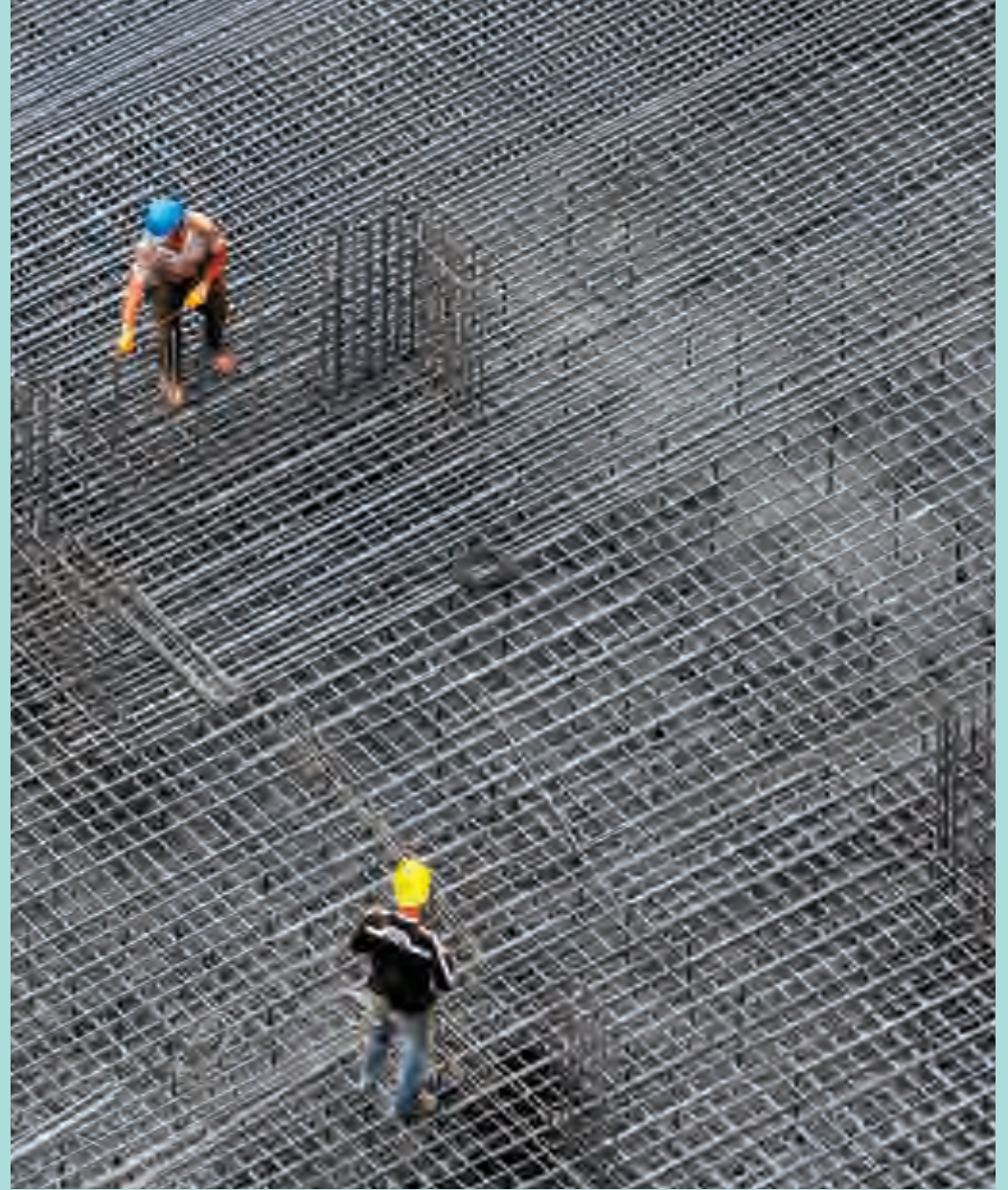
Farklı daire planları için lütfen satış ofisimize irtibata geçiniz.  
For other flat plans, please contact our sales office.

# 49 yıllık ustalık, gerçek sağlamlık

*49 years of expertise, real solidity*

Yüksekliği 1,5 m olan Terrace Mix'in radye temelinde, C35 beton ve S420 betonarme sismik çeliği kullanılıyor. Her bloğun altında 27 metre derinliğe sahip, C30 beton ve BÇ III betonarme çeliğiyle örülmüş, 112 adet fore kazık bulunuyor. İnanlar'ın 49 yıllık deneyimiyle uzun yıllar sapsağlam kalacak bir yatırım, güvenle yaşanacak bir yuva inşa ediliyor...

*C35 concrete and S420 reinforced concrete seismic steel were used in 1,5 m-high raft foundation of Terrace Mix. There are a total of 112 bored piles arranged with 27 m-deep C30 concrete and BÇ III reinforced concrete steel under each block. A rigid investment and a safe home is being built with İnanlar's 49 years of expertise...*



#### İNŞAAT

Tüm tasarım hesaplamaları T.C Bayındırlık ve İskan Bakanlığı 06.03.2007 tarihli Resmi Gazete'de yayınlanan 26454 sayılı deprem yönetmeliği ve ülkemizde yürürlükte olan TSE şartnameleri esas alınarak yapılmıştır.

#### OTOPARK

Kapalı otopark alanı olacaktır. Kapalı otoparklarda gaz algılama (karbon monoksit) uyarı sistemi, yangından korunma için "Sprinkler Sistemi", ayrıca Jetfan havalandırma sistemi uygulanacaktır.

#### GÜVENLİK

Site çevresinde ve girişinde, genel sirkülasyon alanlarında, otopark alanlarında, 7/24 kapalı devre Güvenlik Kontrol TV Sistemi (CCTV), site güvenliği ile irtibatlı interkom, siteye yaya ve araç girişlerinde güvenlik, kat koridorlarında ve otoparklarda acil anons ve yangın ikaz sistemi olacaktır. 24 saat güvenlik sağlanacaktır.

#### YANGIN KORUNMA

Tüm site genelinde yangın algılama , acil anons sistemi ve sprinkler sistem kurulacaktır. Sistemde, açık mutfaklı salonlarda ısı+optik duman kombine dedektör, diğer odalarda optik duman dedektörü konulacaktır. Ayrıca her kat holünde optik duman dedektörü ve yangın ihbar butonu, ihtiyaca göre katlara yangın dolabı tesis edilecektir. Yangın hidrofor dairesi ve yangın su deposu tesis edilecektir. Site çevresine yangın hidrant sistemi yapılacaktır.

#### İNTERKOM

Daire içlerinde min 5" LCD ekranlı bina kapısı ve site kapısı ile öngörülen diğer merkezler ile renkli görüntülü görüşme yapabilen intercom sistemi tesis edilecektir. Sistemde tüm dairelerden ve asansörlerden güvenlik aranabilecek olup, gerektiğinde güvenlik daireleri arayabilecektir. Sistemde blok giriş kapılarında dijital zil paneli kullanılacaktır.

#### JENERATÖR VE TRAFİ

Site, gerekli güç ve sayıda senkronize çalışan dizel alçak gerilim Aksa marka jeneratörler ile birbir beslenecektir. Sistem elektrik kesildiğinde otomatik devreye girecektir.

Not: Teknik şartname, yapıldığı tarihteki projeye göre belirlenmiş olup, proje değişikliği halinde ve gerekli görüldüğünde satıcı firma kaliteyi düşürmeden teknik şartname ve ekli mahal listesinde değişiklik yapma hakkını saklı tutar.

Örnek daire planları üzerindeki mobilya çizimleri tamamen sunum amaçlı olup teslimde baz teşkil etmemektedir. Teslim edilecek ürün detayları şartname kapsamında açıkça ifade edilmiştir.

Teknik şartnamenin tam listesine web sitemizden ulaşabilirsiniz.  
[www.terracemix.com](http://www.terracemix.com)



#### CONSTRUCTION

All architectural design calculations were made in compliance with the earthquake regulations numbered 26454 published on the Official Gazette on 06/03/2007 by the Ministry of Public Works and Settlement, and TSE (Turkish Standards Institution) specifications that have a nation-wide effect.

#### PARKING GARAGE

An indoor parking garage will be provided. Indoor parking garages will be equipped with gas (carbon monoxide) detection and warning system, "Sprinkler System" for fire protection and also Jetfan air conditioning system.

#### SECURITY

24/7 Closed Circuit Security Control TV System (CCTV) and intercom connection with the security guards of the residence will be available at the entrance of and within the residence block, in general circulation areas and along the parking spaces. Pedestrian or vehicle entrances and exits to and from the residence block will be subject to security checks. Hallways on each floor and parking garages will be equipped with emergency announcement and fire warning systems. Security will be assured 24/7.

#### FIRE PROTECTION

The entire facility will be equipped with fire detectors, emergency announcement system and sprinkler system. The system will consist of a combination of heat&optical smoke detector in the living rooms featuring open kitchens, and an optical smoke detector in other rooms. Hallways on each floor will also be equipped with optical smoke detectors and a fire alarm button, and fire-hose cabinets will be provided on each floor as required. A fire pressure tank station and fire water tank will be installed. A fire hydrant system will be available around the residence block.

#### INTERCOM

Condos will be equipped with an intercom system, featuring a 5" LCD screen at the minimum, allowing video calls in color with the building and the residence block gates and other stipulated checkpoints. Security calls will be enabled from all condos elevators, and security will also be able to call the condos if and when necessary. A digital door panel will be installed at the block entrance doors.

#### GENERATOR AND TRANSFORMER

The whole residence block will have a single power feed through low voltage diesel generators working in synchronization at necessary power level and number. In case of a power failure, the system will step in automatically.

Notes: Technical specifications being compiled in compliance with the state of the architectural project at the date of its compilation, in cases of amendments to the project, the seller reserves the right to change the technical specifications and the site list, while adhering to the same level of quality.

For avoidance of doubt, furniture drawings shown on the attached flat plan are provided for presentation purposes only, individual units will be delivered unfurnished.

You may find complete list of the technical specifications on our web site:  
[www.terracemix.com](http://www.terracemix.com)

## TAMAMLANAN PROJELER COMPLETED PROJECTS

Son 6 yılda inşa edilen projelerden bazıları...  
Some of the projects constructed in the last 6 years...

terrace fulya



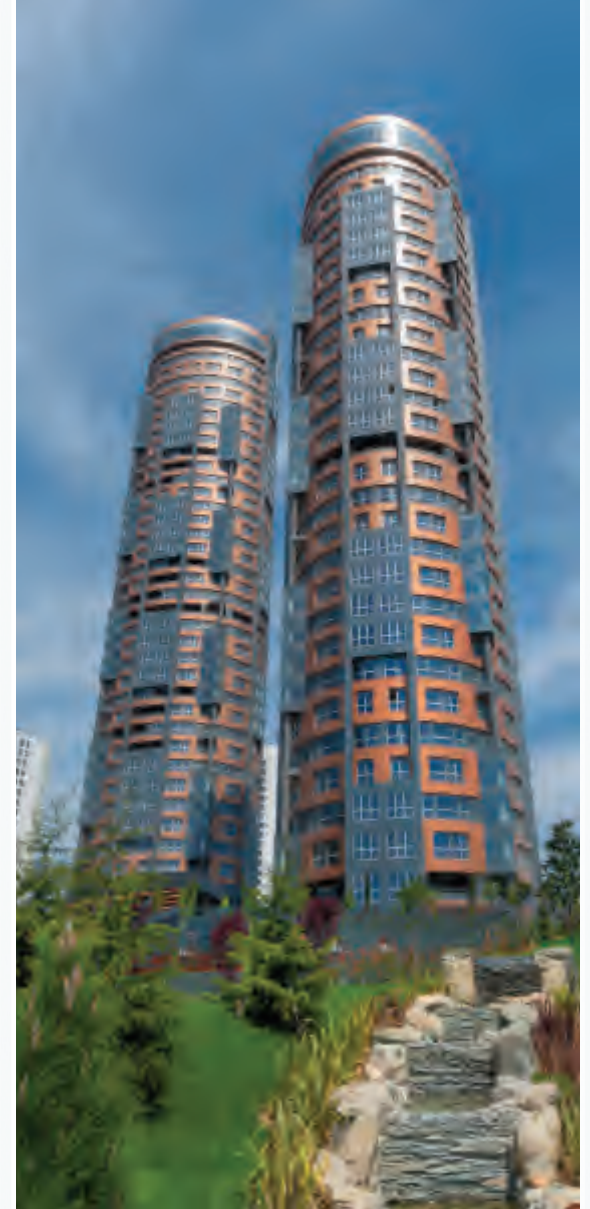
avlu 138



terrace lido



terrace tema



terrace feri



terrace bahçe



asl'ı bahçe



## DEVAM EDEN PROJELER ONGOING PROJECTS

terrace dođa



terrace vadi



terrace plus



terrace hayat



## GELECEK PROJELER UPCOMING PROJECTS

*İstanbul yaşamında Terrace Konsepti devam ediyor...  
Terrace Concept continues to inspire İstanbul lifestyle...*

Halkalı | terrace .....



Basın Ekspres | terrace .....



# 49 yıl...

Temelleri 1965 yılında İstanbul'da atılan İnanlar, 49 yıllık yolculuğunda "insan için tasarım" ilkesini birincil felsefe olarak benimsemiş Türkiye'nin inşaat sektöründe en büyük ve saygın kurumlarından biridir. İnşaat sektöründe bölgesel lider olma vizyonu ile hareket eden ve kuruluşundan bugüne İstanbul genelinde 220'yi aşkın projeye imza atan İnanlar; bulunduğu alanı etkin ve çevreye duyarlı bir şekilde kullanarak, insanların sağlık ve konforunu koruyan "Doğru Yaşam Alanları" yaratmayı hedefler. Tüm projelerinde esas strateji, yaşam kalitesini artırmaya yöneliktir.

Metropollerdeki yeni yaşam eğilimlerine uygun yenilikçi çözümler geliştiren İnanlar; her bakımdan üstün niteliklere sahip yapılarda yaşayan insanların sağlık ve üretkenliğini artırdığı gerçeğini kendi pusulası olarak benimser. Kültürel yapıyı, yaşam stillerini ve konforu destekleyerek geliştiren markalı projelere imza atan İnanlar, şehirde ve doğa içinde müstakil konforundaki butik sitelerin yanı sıra şehrin kalbindeki rezidans projeleriyle çözümler sunmaktadır.

İnanlar'ın sektörde ulaştığı başarının ardında, müşteri odaklı ve güveni merkez alan bir yönetim yaklaşımı mevcuttur. Türkiye ve hatta uluslararası gayrimenkul sektöründe pek çok ilke imza atan İnanlar, verdiği söz ve taahhütleri yerine getirmenin haklı gururunu yaşamaktadır. İnanlar; geçmişten bugüne kazandığı tüm değerlerin güven yansıması olarak sunduğu, kat karşılığı yeni ev projeleri, kendi arazileri üzerinde geliştirdiği markalı projeleri, sektörde devrim yaratan altın formülleri ve yeni yaşam biçimlerine dair sunduğu işlevsel ve sürdürülebilir çözümlerle; herkes için doğru ve düzgün bir gelecek fikrinin izinde çalışmalarını sürdürür.

Eğitimini Robert Kolej ve İstanbul Teknik Üniversitesi Mimarlık Bölümü'nde tamamlayan Serdar İnan'ın 1995 yılından bu yana Yönetim Kurulu Başkanı olduğu İnanlar; mimarlığı sadece bir tasarım alanı olarak değil toplumun hayatına nüfuz eden güçlü bir sosyal sorumluluk alanı olarak da görmektedir. Mimarının kültürleri etkilediğinin bilinci ve sorumluluğuna dikkat çeken İnanlar; imar, eğitim ve kültür alanlarında pek çok sosyal sorumluluk projesine imza atmaktadır. Bu projeleri İnanlar'a ait Mimar Sinan Vakfı aracılığıyla yürüten şirket 49 yıldır olduğu gibi, gelecekte de; şehrin geleceğine ait kararlarda toplumun ve akademik dünyanın katılımına destek vermeyi, yaşamsal çözümlerle kente ve insana değer katmayı sürdürmeyi hedeflemektedir.

*İnanlar, founded in İstanbul in 1965, is one of the biggest and most prestigious companies in Turkish construction industry, adapting the "design for people" principle as its primary philosophy throughout such 49 years. İnanlar, which is acting with the vision of being the regional leader in the construction industry and which has completed more than 220 projects across İstanbul so far, is aiming to create "Proper Living Areas" that maintain the health and comfort of people by using its area efficiently and in an environment friendly way. The main strategy in its all projects is to increasing the quality of life.*

*İnanlar developing innovative solutions compatible with the new life trends in the metropolis recognizes the reality that people living in buildings that have superior characteristics in every aspect increase their health and productivity. İnanlar constructing branded projects that develop and support the cultural texture, life styles and comfort presents boutique sites with a detached flat comfort in the cities and in the nature as well as the solutions with residence projects in the heart of the cities.*

*There is a customer-oriented and trust-based management approach behind the success of İnanlar in the sector. İnanlar, created many first in Turkish and even in the international real estate industry, is proud of fulfilling its promises and commitments to consumers. İnanlar maintains its activities with the principle of proper and appropriate future for everybody with its new home projects that it constructs in return for land basis, branded projects developed on its own lands, golden formulas creating a revolution in the industry, and functional and sustainable solutions for new lifestyles, which it considers as the trust reflection of its values from past to today.*

*İnanlar, the chairman of which is Serdar İnan since 1995, who completed his education in Robert College and the Department of Architecture at İstanbul Technical University, views architecture not only as an area of design but also an area of strong social responsibility interacted with social life. İnanlar, emphasizing the awareness and responsibility that architecture affects cultures, undertakes many social responsibility projects in zoning, education and culture areas. The company which performs these projects through Mimar Sinan Foundation founded by İnanlar for 49 years aims to continue supporting the participation of society and academic world in the decisions about the future of the city and adding value to the city and the people with vital solutions in the future, as well.*



# İNANLAR

Yeni geleceği yazar *49 yıldır...*



مجموعة توب العقارية  
TOP REAL ESTATE  
Marketing & Consultancy

Kuwait

P.O.Box: 6258 Salmiya 22075 Kuwait  
Zahra Complex - 7th Floor - Office No.29  
Telephone : +965 25757 871/ 2/ 3  
Facsimil : +965 25757 874



يوتوبيا للعقارات  
UTOPIA Properties

Qatar

P.O.Box: 32441 Doha-Qatar  
Toyota Tower, 3rd Floor, Office No. 303  
Telephone: +974 444 33 044 / 444 33 033  
Facsimile : +974 441 27 589

[facebook.com / toprealestategroup](https://www.facebook.com/toprealestategroup) [toprealestategr](https://www.instagram.com/toprealestategr) [toprealestategr](https://www.youtube.com/toprealestategr) [www.toprealestategroup.com](http://www.toprealestategroup.com)



**444 2 002** [www.terracemix.com](http://www.terracemix.com)  
[www.inanlarinsaat.com.tr](http://www.inanlarinsaat.com.tr)

Web sitemiz için QR kodu cep telefonunuza taratınız. Scan the QR Code on your smart phone for our web site.



Terrace Mix satışlarıyla ilgili bilgi alabileceğiniz satış ofislerimiz  
*Our sales offices where you can obtain information about Terrace Mix sales*

Terrace Mix Satış Ofisi/Sales Office:  
Kiler Cad. No: 67 Esenyurt - İstanbul  
(Terrace Mix Torium AVM'ye yürüme mesafesinde)

Merkez Satış Ofisi/Sales Office:  
Terrace Fulya Hakkı Yeten Cad.  
No: 11 Fulya - İstanbul